

Detail A-A - Kaplice nádraží

Dopravně inženýrské opatření

Rozšíření vozovky Kaplice nádraží - sil. I/3; II/157

Zadavatel: Swietelsky stavební s.r.o., p. J. Trs, tel: 702 211 801

Zpracoval: Jiří Kubeš ml.

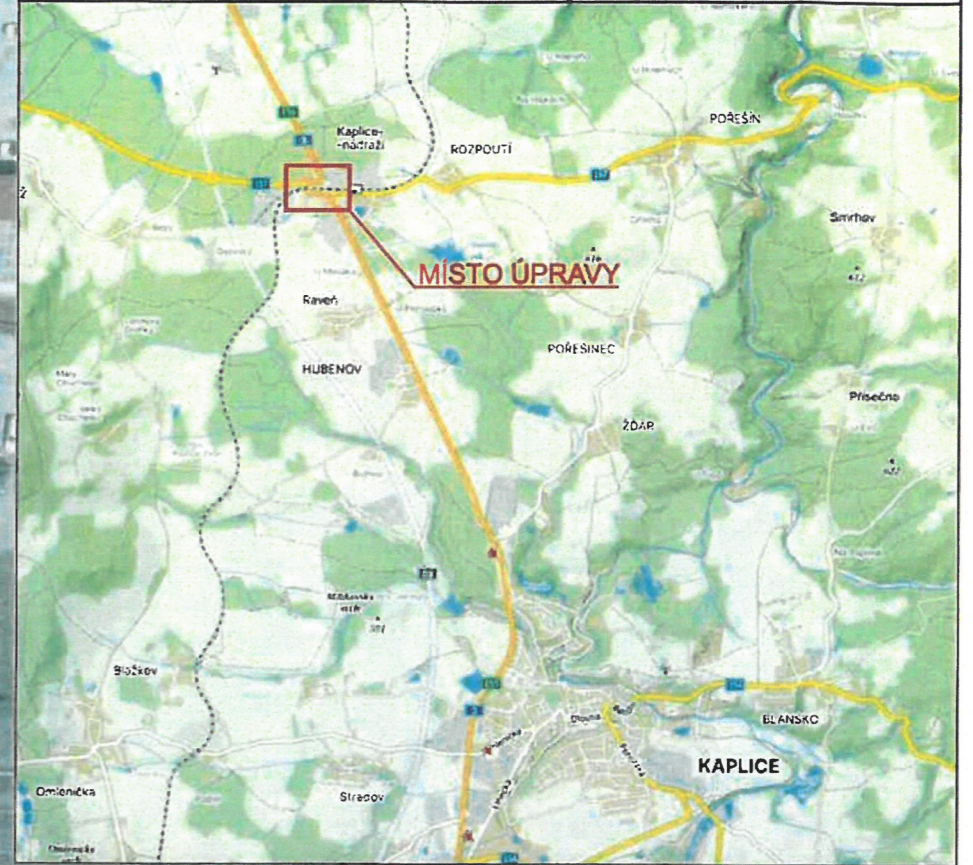
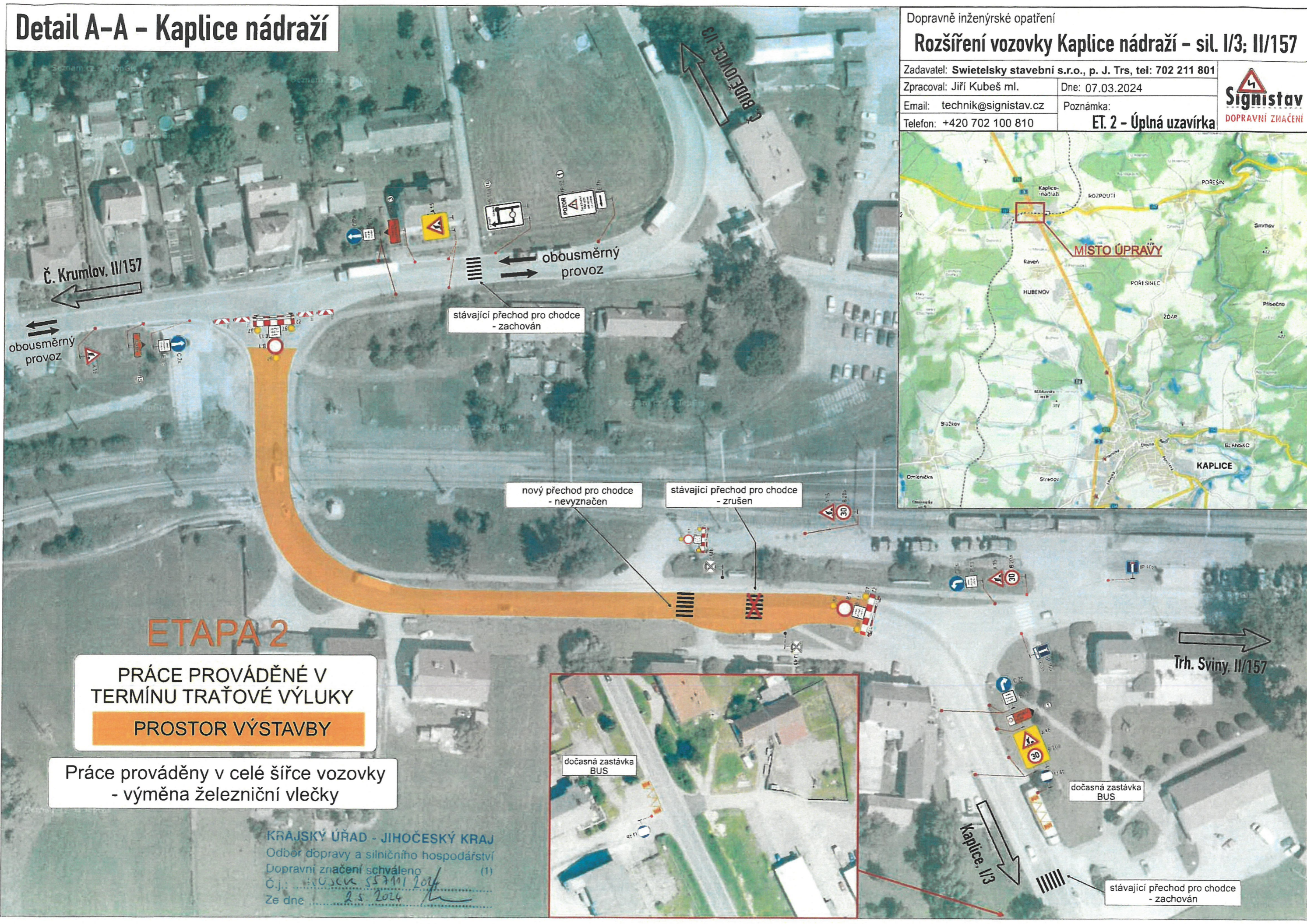
Dne: 07.03.2024

Email: technik@signistav.cz

Poznámka:

Telefon: +420 702 100 810

ET. 2 - Úplná uzavírka



ETAPA 2

PRÁCE PROVÁDĚNÉ V
TERMÍNU TRAŽOVÉ VÝLUKY
PROSTOR VÝSTAVBY

Práce prováděny v celé šířce vozovky
- výměna železniční vlečky

KRAJSKÝ ÚŘAD - JIHOČESKÝ KRAJ
Odbor dopravy a silničního hospodářství
Dopravní značení schváleno (1)
Č.j.: 10326/557/11/2024
Ze dne: 2.5.2024

