

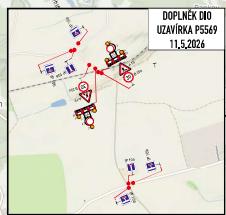
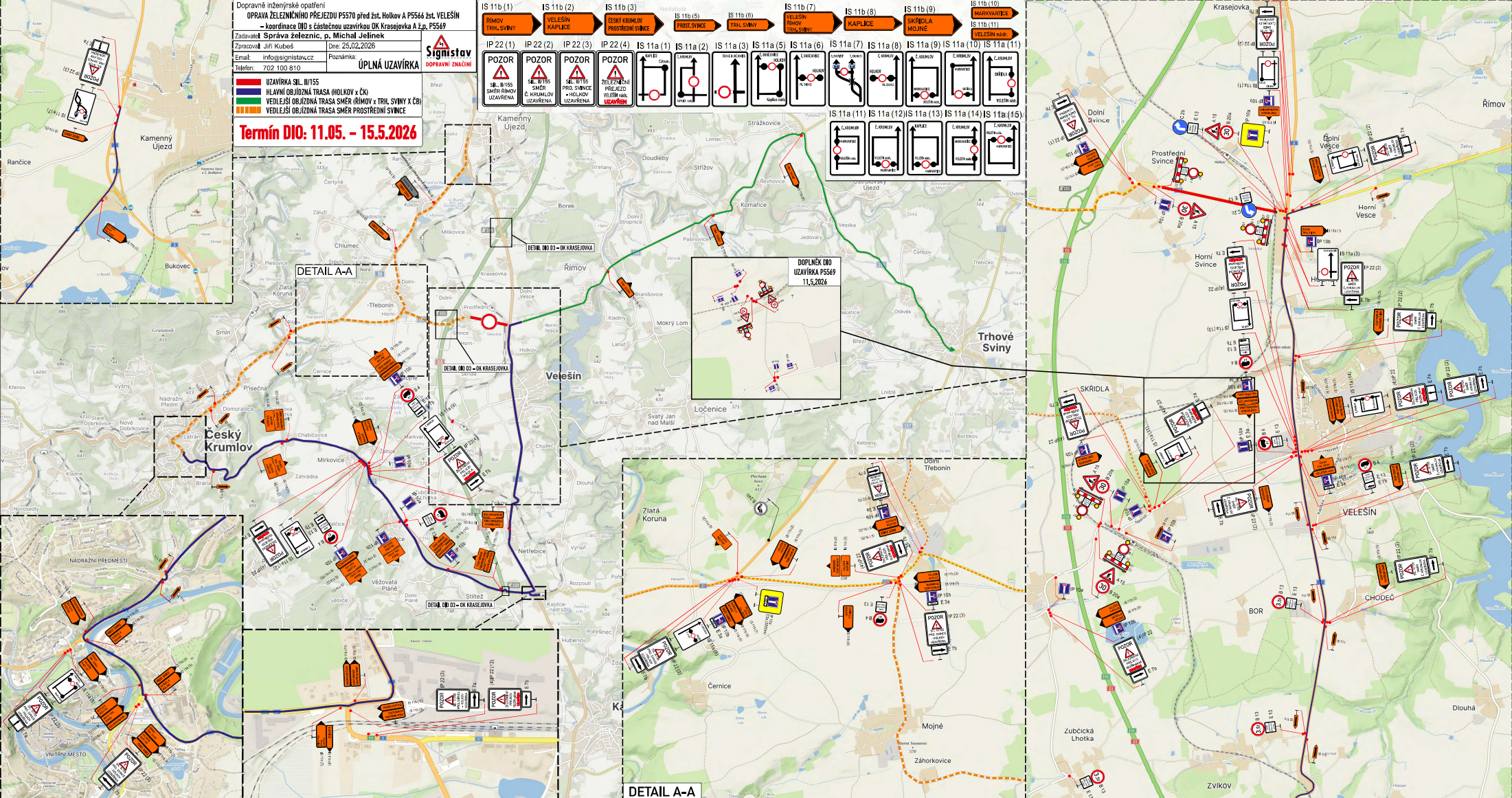
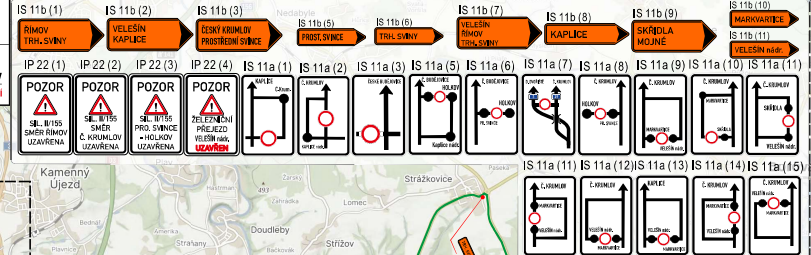
Dopravně inženýrské opatření
OPRAVA ŽELEZNIČNÍHO PŘEJEZDU P5570 před žst. Holkov a P5566 žst. VELEŠÍN
 – koordinace DIO s částečnou uzavírkou DK Krasějovka A ž.p. P5569

Zadavatel: **Správa železnic, p. Michal Jelínek**
 Zpracovatel: **Jiří Kubeš** Dne: **25.02.2026**
 Email: **info@signistav.cz** Poznámka:
 Telefon: **702 100 810** **ÚPLNÁ UZAVÍRKA**



■ UZAVÍRKA SIL II/155
■ HLAVNÍ OBJÍZDNÁ TRASA (HOLKOV x ČK)
■ VEDLEJŠÍ OBJÍZDNÁ TRASA SMĚR TRH. SVINY X ČK
■ VEDLEJŠÍ OBJÍZDNÁ TRASA SMĚR PROSTĚDÍ SVINCE

Termín DIO: 11.05. – 15.5.2026



DETAIL A-A