

**IP 22**

**E 13 (1)**

**E 13 (2)**

**IS 11a (1)**

**IS 11a (2)**

**IS 11a (3)**

**IS 11a (4)**

**Vyjádření Policie ČR**

**Legenda:**

**Dopravní značení na D3 viz samostatná PD.**

**Dopravní inženýrské opatření:**  
**I/39 Trzeboň - Rájov**  
 uzavírka II/155 v křížení se silnicí I/39

Zadavatel: **M - SILNICE a.s., Husova 1697, Pardubice**

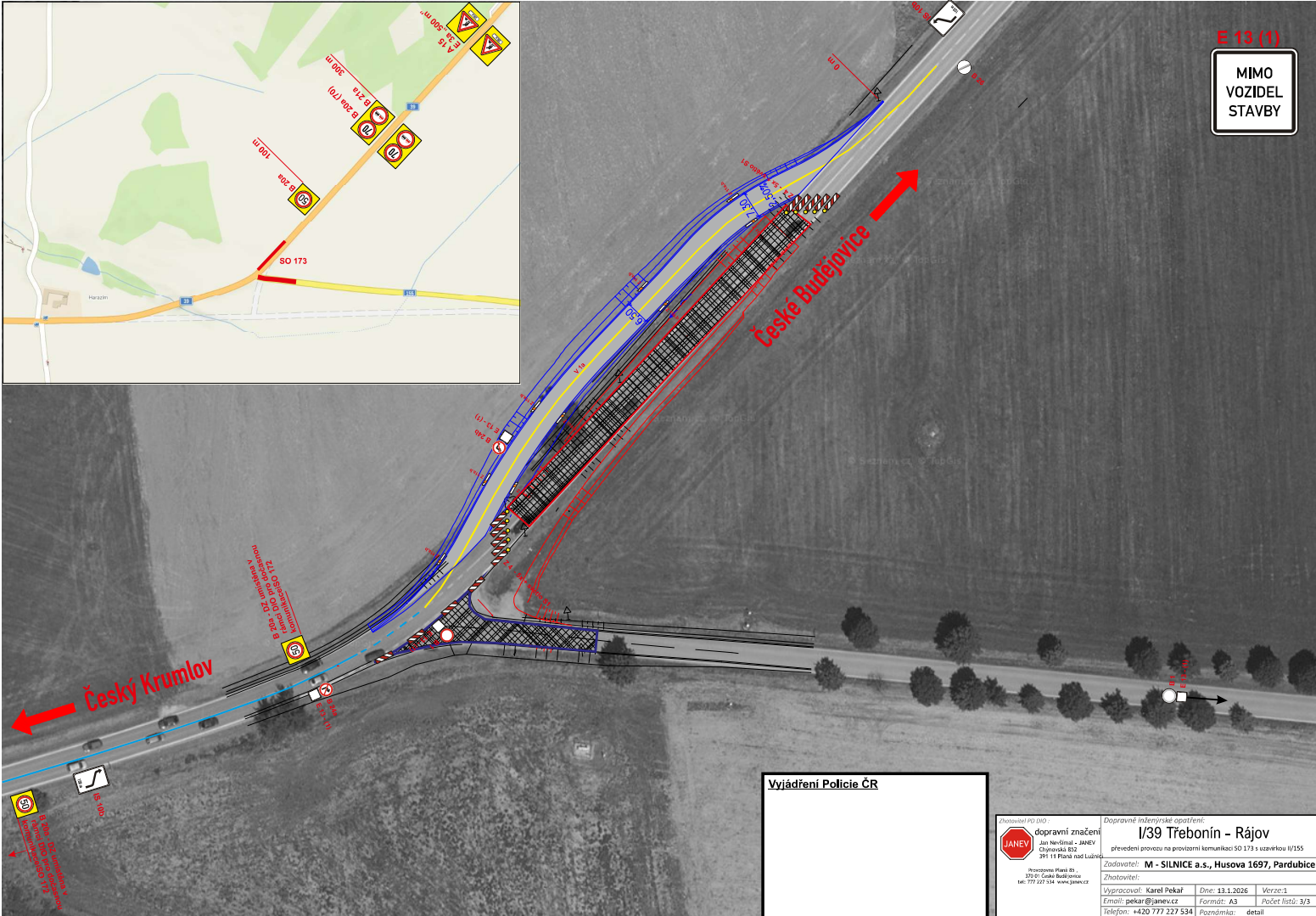
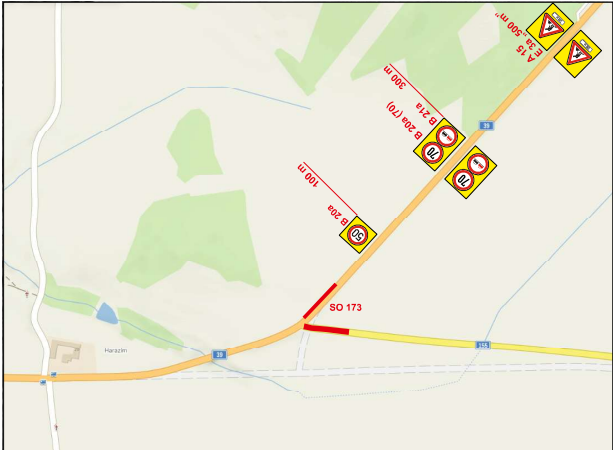
Projektant: **JANEV**  
 JANEV inženýrské a projektové služby  
 391 81 Plzeň nad Lužnicí  
 Husova 1697  
 500 01 Pardubice  
 tel: 777 017 514 www.janev.cz

Zhotovitel: **JANEV**

Vypracoval: **Karel Pekář** Dne: **13.3.2026** Verze: **3**  
 Email: **pekar@janev.cz** Formát: **A2** Počet listů: **1/3**  
 Telefon: **+420 777 227 534** Poznámka: **varianta 1 - aktuální**

E 13 (1)

MIMO  
VOZIDEL  
STAVBY



Vyjádření Policie ČR

Zhotovitel: JANEV  
dopravní značení  
Jan Nečisňal - JANEV  
Chýpčinská 822  
391 11 Písaň u sd Lubáň

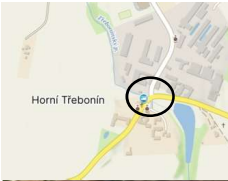
Zadavatel: M - SILNICE a.s., Husova 1697, Pardubice

Zhotovitel: JANEV

Dopravní inženýrské opatření:  
I/39 Třebonín - Rájov  
převedení provozu na provizorní komunikaci SO 173 s úsečnou I/255

Vypracoval: Karel Pekař  
E-mail: pekar@janev.cz  
Telefon: +420 777 227 534

Dne: 13.1.2026  
Verze: 1  
Formát: A3  
Počet listů: 3/3  
Poznámka: detail



**Vyjádření Policie ČR**



<p><b>dopravní značení</b> Jan Nevšimál – JANEV Chýnovská 852 391 11 Planá nad Lužnicí Provozovna: Planá 85, 370 01 České Budějovice tel: 777 227 534 www.janev.cz</p>	<p><b>Dopravně inženýrské opatření:</b> <b>I/39 Třebonín - Rájov</b> uzavírka II/155 - přesun zastávky „DOLNÍ TŘEBONÍN, HORNÍ TŘEBONÍN“ úprava dle požadavků ČSAD AUTOBUSY České Budějovice</p>		
	<p>Zadavatel: <b>M - SILNICE a.s., Husova 1697, Pardubice</b></p>		
<p>Zhotovitel:</p>			
<p>Vypracoval: Karel Pekař Email: <a href="mailto:pekar@janev.cz">pekar@janev.cz</a> Telefon: +420 777 227 534</p>	<p>Dne: 27.3.2026 Formát: A4 Poznámka: detail</p>	<p>Verze: 1 Počet listů:</p>	

