

# ÚZEMNÍ PLÁN ZUBČICE

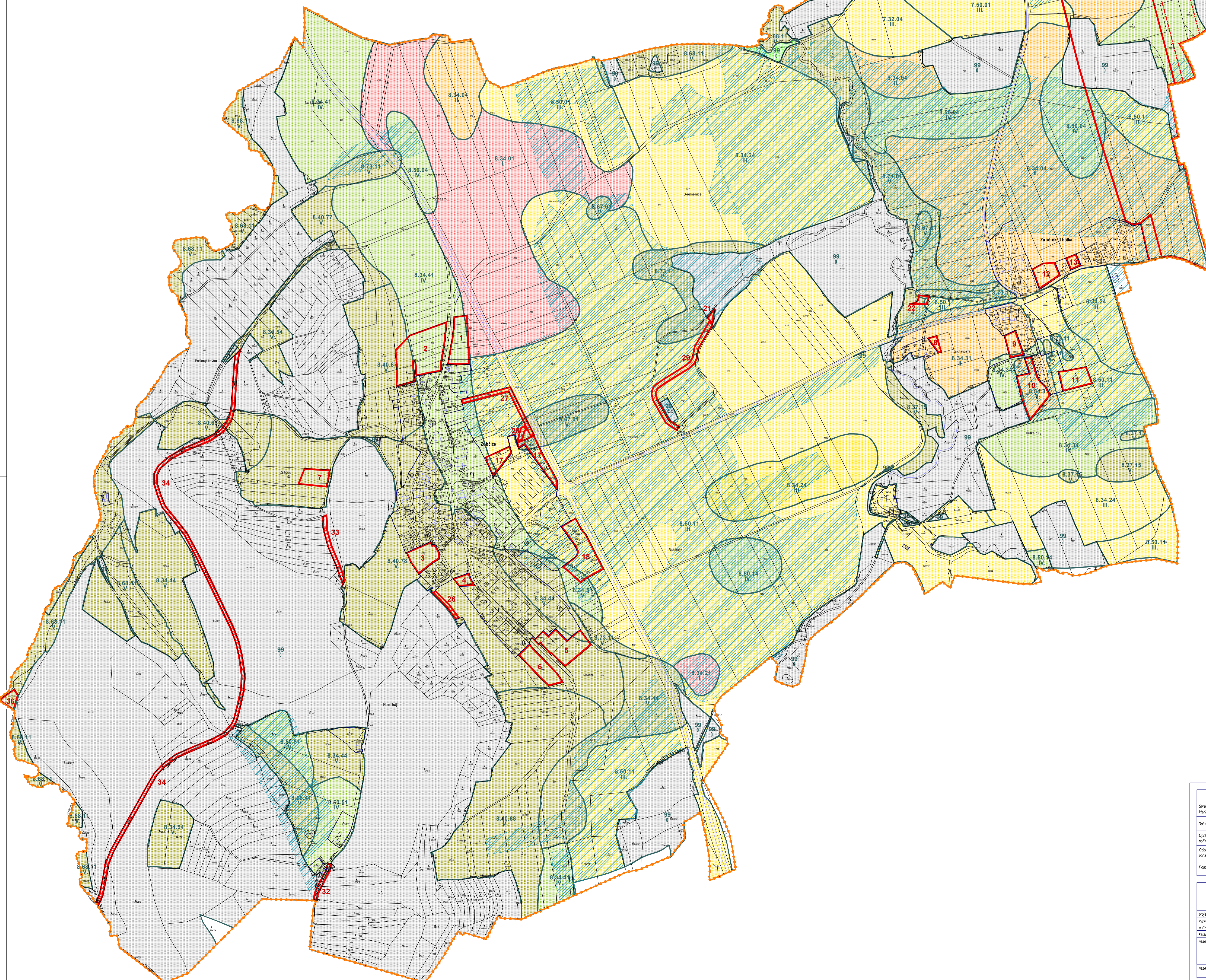
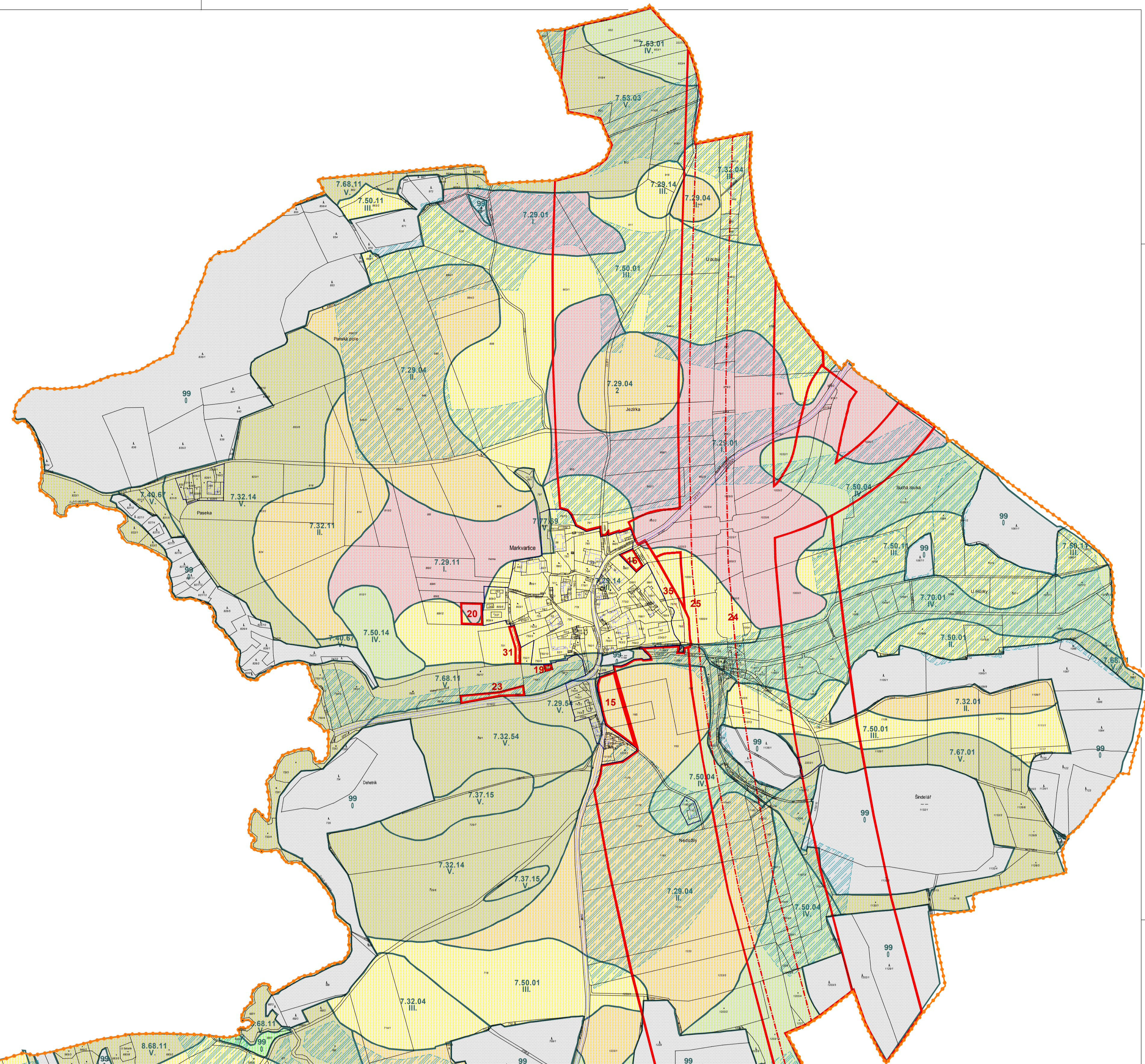
VÝKRES PŘEDPOKLÁDANÝCH ZÁBORŮ PŮDNÍHO FONDU

M 1:5000

## LEGENDA

### HRANICE

	HRANICE ŘEŠENÉHO ÚZEMÍ
	HRANICE ZASTAVĚNÉHO ÚZEMÍ
	HRANICE A ČÍSLO ZÁBORU ŽP F A PUPFL
	HRANICE BPEJ
	KÓD BPEJ
	III
	TŘÍDA OCHRANY
	INVESTICE DO PŮDY - PLOŠNÉ ODVODNĚNÍ
	ZEMĚDĚLSKÁ PŮDA S TŘÍDOU OCHRANY I
	ZEMĚDĚLSKÁ PŮDA S TŘÍDOU OCHRANY II
	ZEMĚDĚLSKÁ PŮDA S TŘÍDOU OCHRANY III
	ZEMĚDĚLSKÁ PŮDA S TŘÍDOU OCHRANY IV
	ZEMĚDĚLSKÁ PŮDA S TŘÍDOU OCHRANY V
	POZEMKY URČENÉ K PLNĚNÍ FUNKCE LEŠA, NEPLODNÁ PŮDA, VODNÍ PLOCHY



Územní plán Zubčice byl spolufinancován z prostředků Ministerstva pro místní rozvoj.

### ZÁZNAM O ÚČINNOSTI

Opisovaný orgán: veřejný úřad	Zastupitelstvo obce Zubčice
Datum nabytí účinnosti:	5. 1. 2019
Opisovatel územní studie: příjemce územní studie	Radek Kalkul, starosta obce
Opisovatel územní studie: příjemce územní studie	Ing. arch. Dagmar Buzu
Podpis:	

### architektonický atelier ARS PRO

adresa: Okružní ul. 331/31 Česká Veselá	IC: 107 96 010
telefon: 728 105 583, 723 883 049	dič: CZ 180081179
e-mail: atelier@arspro.cz	www.arspro.cz
projednatel: Ing. arch. Dagmar Pavlovská - ČKA 01 633	měřítko: 1:5 000
oprávněná: ano	oprávněná: ano
poskytovatel: Obec ZUBČICE, Zubčice čp. 2, 382 32 Veleň	datum: 12. 2018
zpracovatel: Zubčice	arch. č.: 06 - 2014

### ÚZEMNÍ PLÁN ZUBČICE

rozdáv. příloha: VÝKRES PŘEDPOKLÁDANÝCH ZÁBORŮ PŮDNÍHO FONDU | Příloha 4.3.