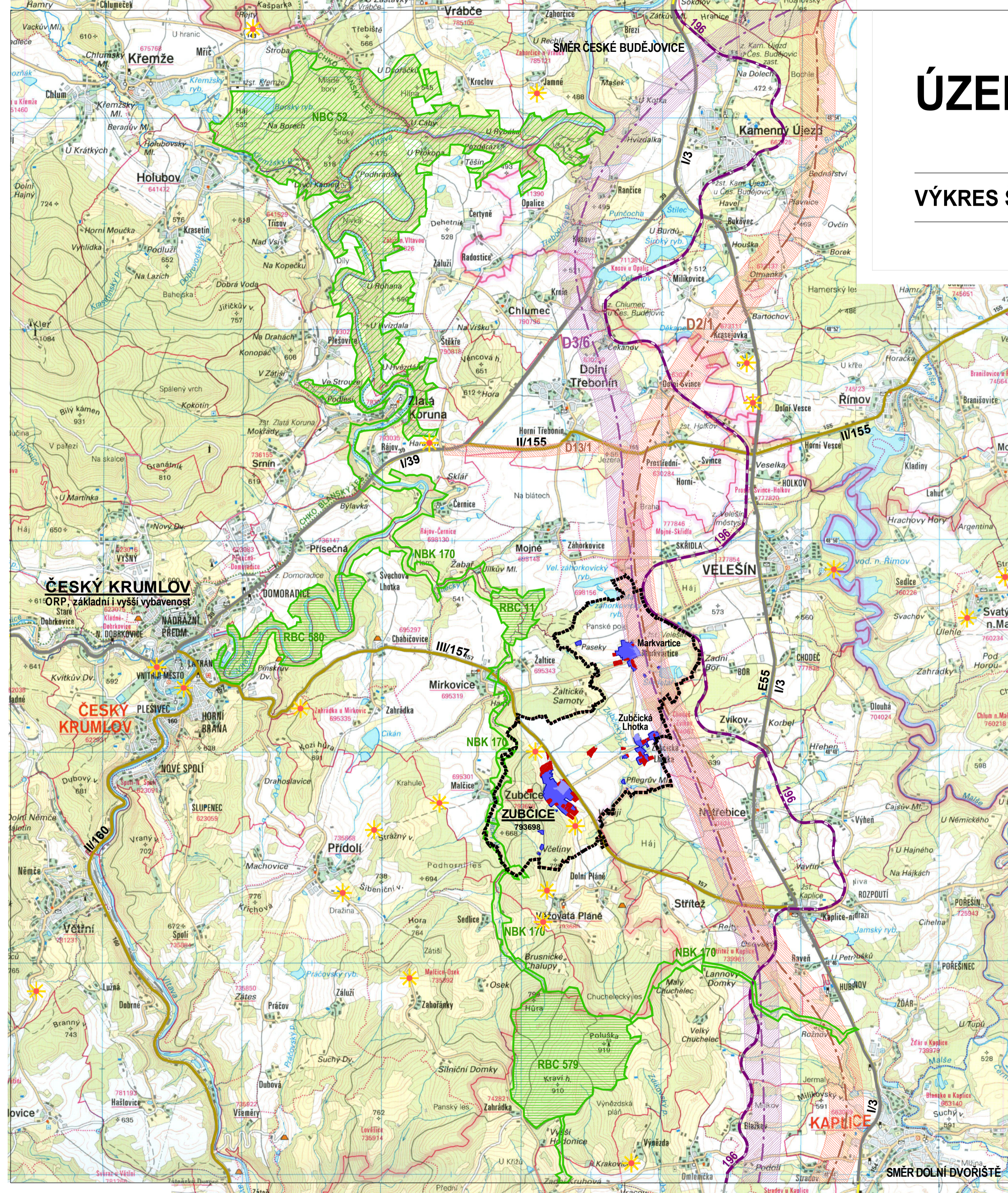


ÚZEMNÍ PLÁN ZUBČICE

VÝKRES ŠIRŠÍCH VZTAHŮ

M 1:50 000



LEGENDA

HRANICE

- HRANICE ŘEŠENÉHO ÚZEMÍ = HRANICE KATASTRÁLNÍHO ÚZEMÍ ZUBČICE
- ZASTAVĚNÉ ÚZEMÍ OBCE ZUBČICE
- ZASTAVITELNÉ PLOCHY OBCE ZUBČICE
- PLOCHY PŘESTAVBY OBCE ZUBČICE

LIMITY A HODNOTY

- ÚSES - NADREGIONÁLNÍ BIOCENTRUM
- ÚSES - REGIONÁLNÍ BIOCENTRUM
- ÚSES - REGIONÁLNÍ BIOCENTRUM
- MÍSTA DALEKÉHO ROZHLEDU

DOPRAVNÍ INFRASTRUKTURA

- KORIDOR DOPRAVNÍ INFRASTRUKTURY NADMÍSTNÍHO VÝZNAMU DLE ZÚR JIHOČESKÉHO KRAJE PRO DÁLNICI D3 - ÚSEK DOLNÍ TREBONÍN - DOLNÍ DVORIŠTĚ
- KORIDOR DOPRAVNÍ INFRASTRUKTURY NADMÍSTNÍHO VÝZNAMU DLE ZÚR JIHOČESKÉHO KRAJE PRO IV. TRANZITNÍ ŽELEZNIČNÍ KORIDOR - ÚSEK ČESKÉ BUDĚJOVICE - DOLNÍ DVORIŠTĚ
- SILNICE I.TŘÍDY
- SILNICE II.TŘÍDY
- ŽELEZNIČNÍ TRÁŤ

Územní plán Zubčice byl spolufinancován z prostředků Ministerstva pro místní rozvoj.

ZÁZNAM O ÚČINNOSTI

Správní orgán, který ÚP vydal:	Zastupitelstvo obce Zubčice	
Datum nabytí účinnosti:	5. 1. 2019	
Oprávněná úřední osoba: pořizovatel:	Radek Kalkuš, starosta obce	
Obdobně způsobilá osoba: pořizovatel:	Ing. arch. Dagmar Buzu	
Podpis:		Otisk úředního razítka pořizovatele

architektonický ateliér ARSPRO		
adresa: Domoradická 87, 381 01 Český Krumlov		iČ: 157 86 013
telefon: 728 105 583; 723 863 049		DIC: CZ 5762051779
e-mail: arsprock@worldonline.cz		www.arsprock.cz
projektant:	Ing. arch. Dana Pavelková - ČKA 01 633	mřítko: 1 : 50 000
vypracoval:	Ing. Jana Janáčková, Ing. arch. Dana Pavelková, Ing. Tomáš Sedivý	datum: 12. 2018
pořizovatel:	Obec ZUBČICE, Zubčice čp. 2, 382 32 Veveří	archiv.č.: 06 - 2014
katastrální území:	Zubčice	
název akce:	ÚZEMNÍ PLÁN ZUBČICE	
název přílohy:	VÝKRES ŠIRŠÍCH VZTAHŮ	Příloha 4.2.