

LEGENDA

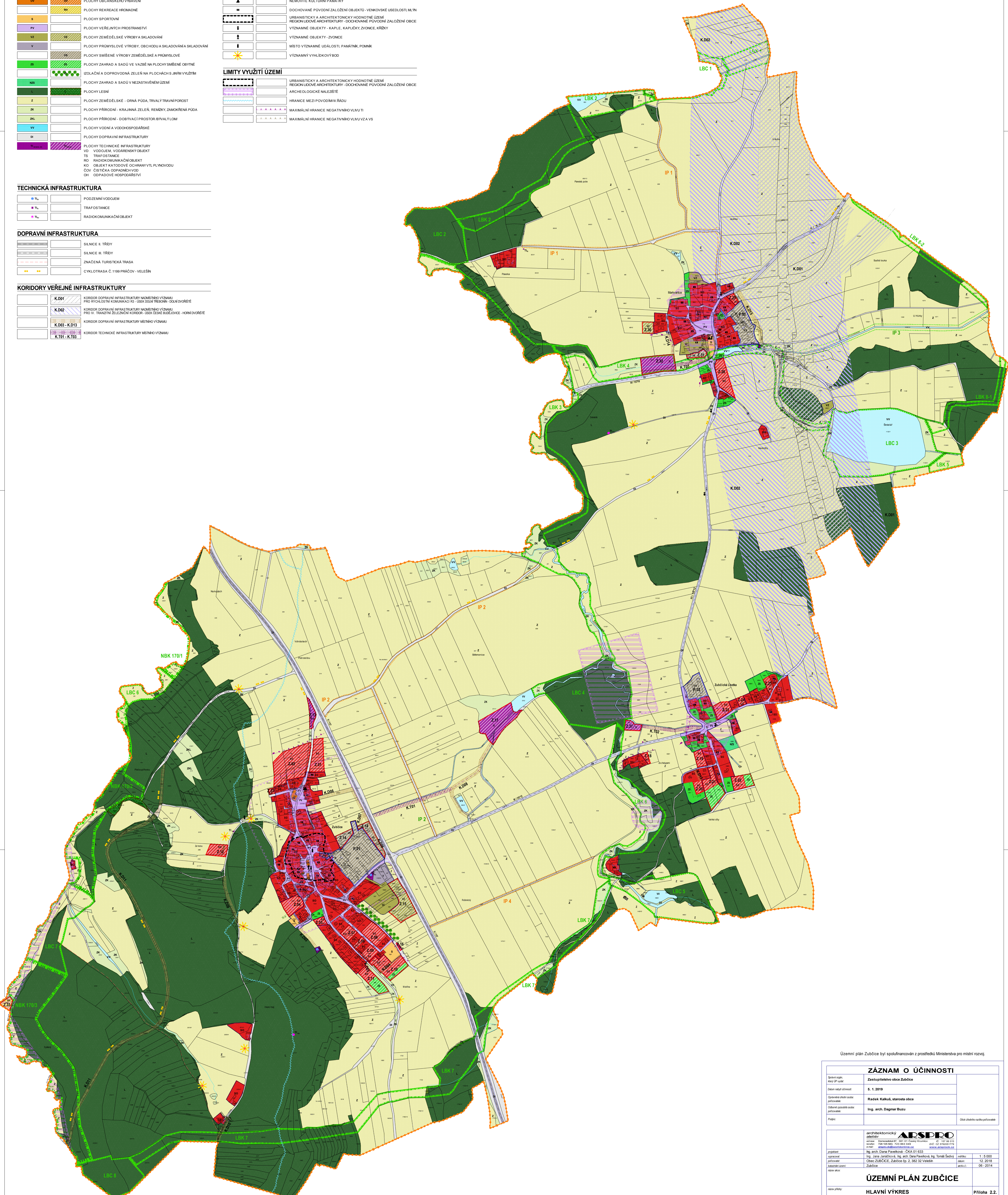
HRANICE		
	HRANICE REŠENÉHO ÚZEMÍ - SPRÁVNÍ ÚZEMNÍ OBLASTI ŽURČICE	
	HRANICE KATASTRÁLNÍHO ÚZEMÍ	
	HRANICE ZASTAVĚNÉHO ÚZEMÍ	
	HRANICE ZASTAVITELNÝCH PLOCH	
	HRANICE PLOCH URČENÝCH K PŘESTAVBĚ	
	P.01 - Z.32	
	P.01 - P.03	
PLOCHY S ROZDÍLNÝM ZPŮSOBEM VYUŽITÍ		
STABILIZOVANÉ PLOCHY	PLOCHY ZMĚN	ZPŮSOB VYUŽITÍ
		PLOCHY SMÍŠENÉ OBYVNÉ
		PLOCHY OBYČANSKÉHO VYBAVENÍ
		PLOCHY REKREACE A PROUDNÉ
		PLOCHY SPORTOVNÍ
		PLOCHY VEŘEJNÝCH PROSTRANSTVÍ
		PLOCHY ZEMĚDĚLSKÉ VÝROBY A SKLADOVÁNÍ
		PLOCHY PRŮMYŠLOVÉ VÝROBY, OBCHODU A SKLADOVÁNÍ A SKLADOVÁNÍ
		PLOCHY SMÍŠENÉ VÝROBY ZEMĚDĚLSKÉ A PRŮMYŠLOVÉ
		PLOCHY SMÍŠENÉ VÝROBY ZEMĚDĚLSKÉ A PRŮMYŠLOVÉ
		PLOCHY ZAHŘAD A SADŮ VE VZÁJNĚ NA PLOCHÁCH SMÍŠENÉ OBYVNÉ
		IZOLAČNÍ A DOPROVODNÁ ZELENĚ NA PLOCHÁCH S INJM VYUŽITÍM
		PLOCHY ZAHŘAD A SADŮ V NEZASTAVĚNÉM ÚZEMÍ
		PLOCHY LEŠNÍ
		PLOCHY ZEMĚDĚLSKÉ - ORNÁ PŮDA, TRVALÝ TRAVNÍ POROST
		PLOCHY PŘÍRODNÍ - KRAJINNÁ ZELEN, REMÍZKY, ZAMOKŘENÁ PŮDA
		PLOCHY PŘÍRODNÍ - DOBYVACÍ PROSTOR BÝVALÝM
		PLOCHY VODNÍ A VODOHOSPODÁŘSKÉ
		PLOCHY DOPRAVNÍ INFRASTRUKTURY
		PLOCHY TECHNICKÉ INFRASTRUKTURY
		VD - VODOJEM, VODNÁRNĚSKÝ OBJEKT
		TS - TRAFOSTANICE
		RO - RADIODUKAČNÍ OBJEKT
		KOJ - OBJEKT KATEGORIE OCHRANY VTL PLYNOVODU
		ČOV - ČISTIČKA ODPADNÝCH VOD
		OH - ODPADOVÉ HOSPODÁŘSTVÍ
TECHNICKÁ INFRASTRUKTURA		
	TL	PODZEMNÍ VODOJEM
	TL	TRAFOSTANICE
	TL	RADIODUKAČNÍ OBJEKT
DOPRAVNÍ INFRASTRUKTURA		
	TL	SILNICE II. TŘÍDY
	TL	SILNICE II. TŘÍDY
	TL	ZNAČENÁ TURISTICKÁ TRASA
	TL	CYKLOTRASA Č. 1199 PRAČOV - VĚLEŠÍN
KORIDORY VEŘEJNÉ INFRASTRUKTURY		
	K.D01	KORIDOR DOPRAVNÍ INFRASTRUKTURY MÍSTNĚHO VÝZNAMU PRO POKROUPLNĚNÍ KONKRETNÍ ÚSEK ÚSEK TŘEDNÍHO ÚZEMÍ DVŮŘE
	K.D02	KORIDOR DOPRAVNÍ INFRASTRUKTURY MÍSTNĚHO VÝZNAMU PRO IV. TRANZITNÍ ŽELEZNIČNÍ KORIDOR - ÚSEK ČESKÉ BUDĚJOVICE - HORNÍ DVŮŘE
	K.D03 - K.D03	KORIDOR DOPRAVNÍ INFRASTRUKTURY MÍSTNĚHO VÝZNAMU
	K.T01 - K.T03	KORIDOR TECHNICKÉ INFRASTRUKTURY MÍSTNĚHO VÝZNAMU

OCHRANA PŘÍRODY A ÚSES		
STAV	NÁVRH	ZPŮSOB VYUŽITÍ
		ÚSES - NADREGIONÁLNÍ BIODIVERZITA - K174-Z0FN
		ÚSES - LOKÁLNÍ BIODIVERZITA
		ÚSES - LOKÁLNÍ BIODIVERZITA
		INTERAKČNÍ PŘEVK FUNKČNÍ
		INTERAKČNÍ PŘEVK - NÁVRH ZALOŽENÍ NA ZEMĚDĚLSKÉ PŮDĚ
HODNOTY ÚZEMÍ		
STAV	NÁVRH	ZPŮSOB VYUŽITÍ
		NEMOVITÉ KULTURNÍ PAMÁTKY
		DOCHOVANÉ PŮVODNÍ ZALOŽENÍ OBJEKTŮ - VENKOVSKÉ ÚSEDOSTI MLVN
		URBANISTICKÝ A ARCHITEKTONICKÝ HODNOTNÉ ÚZEMÍ
		REGIONÁLNÍ ARCHITEKTURA - DOCHOVANÉ PŮVODNÍ ZALOŽENÍ OBCE
		VÝZNAMNÉ OBJEKTY - KAPLE, KAPLICKY, ZVONICE, KRČKY
		VÝZNAMNÉ OBJEKTY - ZVONICE
		MÍSTO VÝZNAMNÉ UDÁLOSTI, PAMÁTKY, POMNÍK
		VÝZNAMNÝ VYHLÍDKOVÝ BOD
LIMITY VYUŽITÍ ÚZEMÍ		
		URBANISTICKÝ A ARCHITEKTONICKÝ HODNOTNÉ ÚZEMÍ
		REGIONÁLNÍ ARCHITEKTURA - DOCHOVANÉ PŮVODNÍ ZALOŽENÍ OBCE
		ARCHEOLOGICKÉ NÁLEZISTÉ
		HRANICE MEZI PŮVODNÍM ŘÁDEM
		MAXIMÁLNÍ HRANICE NEGATIVNÍHO VLIVU TI
		MAXIMÁLNÍ HRANICE NEGATIVNÍHO VLIVU ZVVS

ÚZEMNÍ PLÁN ZUBČICE

HLAVNÍ VÝKRES

M 1:5000



Územní plán Zubčice byl spolufinancován z prostředků Ministerstva pro místní rozvoj.

ZÁZNAM O ÚČINNOSTI		
Společný orgán, který územní plán vydal	Zastupitelstvo obce Zubčice	
Datum nabytí účinnosti	6. 1. 2019	
Opisovatel územního plánu	Radek Kalkůl, starosta obce	
Opisovatel územního plánu	Ing. arch. Dagmar Buzá	
Plátno		Číslo územního plánu
<p>architektonický územní plán</p> <p>ARSDPO</p> <p>Ing. arch. Dana Pavlovská - ČKA 01 633</p> <p>Ing. Jan Zeman - Ing. arch. Dana Pavlovská, Ing. Tomáš Sedláč</p> <p>Číslo územního plánu: Zubčice, územní plán, 2. územní plán</p> <p>datum: 11. 5. 2018</p> <p>strana: 06 - 2014</p>		
ÚZEMNÍ PLÁN ZUBČICE		
název výkresu	HLAVNÍ VÝKRES	Priloha 2.2.